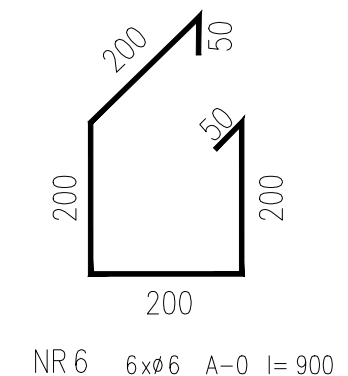
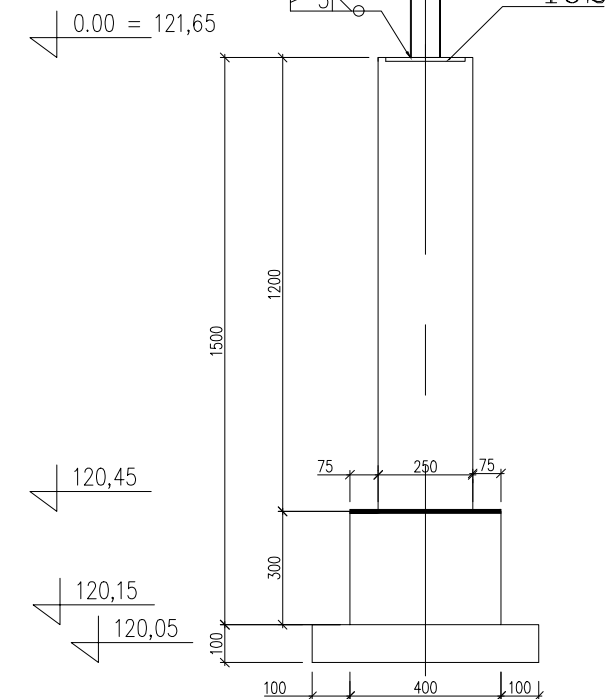


przekrój 5-5 skala 1:10
slupek żelbet.



UWAGI

Pracownia projektowa: USŁUGI INŻYNIERSKIE mgr inż. MACIEJ BARTOSIEWICZ ul. Żołnierska 4/60, 11-700 Mrągowo tel. 603 182 620 NIP 745-157-22-39 REGON 280201313		Inwestor: Gmina Reszel ul. Rynek 24 11-440 Reszel	
Nazwa obiektu:	Budowa gniazda do selektywnej zbiórki odpadów przy ul. Szkolnej w Reszlu działki 30, 31/12 obręb nr 3 Miasto Reszel		
Stadium:	Projekt budowlano-wykonawczy		data: 07.2016 r.
Branża:	Budowlana		
Tytuł rysunku:	Zbrojenie ławy fundamentowej		skala: 1:20, 1:10
	nr rysunku: 8		
Stanowisko:	Imię i nazwisko	Specjalność:	Nr uprawnień:
Podpis:			
Projektant:	mgr inż. Maciej Bartosiewicz	konstrukcyjno-budowlana	WAM/0075/POOK/06